

[8] PM

KnuckleBoom 8 Ton Crane

[8] PM



CLASSIC

CLASSIC



[elevate to the highest power]^{pm}

Brought to you by:
Robert's Diesel Works Inc.
906 West Gore St.
Orlando, Fl. 32805
407-246-1597

Cod. 836479 ED. '07



[elevate to the highest power]^{pm}

[8] PM

- Stabilizers with manual extension, extendable up to 13'9" ft.
- Brazos estabilizadores con extensión manual que ofrecen un alcance máximo de 4.2 m.

PQS

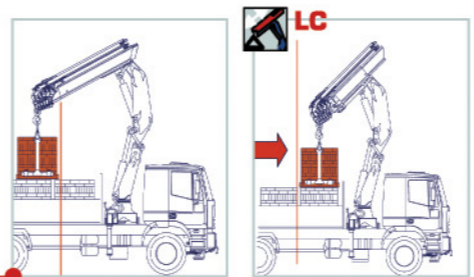
CERTIFIED PAINTING QUALITY SYSTEM
SISTEMA DE BARNIZADO DE CALIDAD CERTIFICADA

[3]

3 YEARS OF WARRANTY ON THE STRUCTURAL PARTS
3 AÑOS DE GARANTÍA POR LAS PARTES ESTRUCTURALES

- Jib with 1 and 2 extensions on 2 extension crane version
- Jib con 1 y 2 extensiones en la grúa del model con 2 extensiones

- Up to 4 hydraulic extensions available
- Disponible hasta 4 extensiones hidráulicas





- PM crane in LC version, with first hydraulic retractable boom, optimizes the load positioning close to the column, and makes easy the placement of heavy and bulky loads.
- En la versión LC, el primero brazo se recoge hidráulicamente, así que permite de elevar, mover y también colocar material pesado y de grande tamaño cerca de la columna.


[IIA]


DECLARATION OF CONFORMITY OF THE MANUFACTURER
DECLARACIÓN DE CONFORMIDAD DEL PRODUCTOR



 Slewing by rack
Rotación con cremallera de giro

 LC execution
Configuración LC

 Manual outrigger booms
Brazos estabilizadores a salida manual

 Extension sequence boom
Salida secuencial de los brazos

EN12999

IN ACCORDANCE TO THE EU SAFETY STANDARDS
CONFORME CON LAS NORMAS DE SEGURIDAD EU

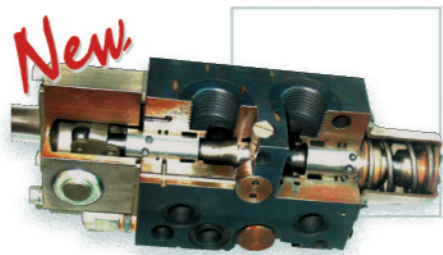
ACCESSORIES - ACCESORIOS

New



Heat exchanger:
Cambiador de calor.

New



Hawe proportional hydraulic control valve block.
Distribuidor hidráulico proporcional Hawe.



Raised control station: maximum angle of visibility.
Puesto de maniobra en pie: máximo ángulo de visibilidad.

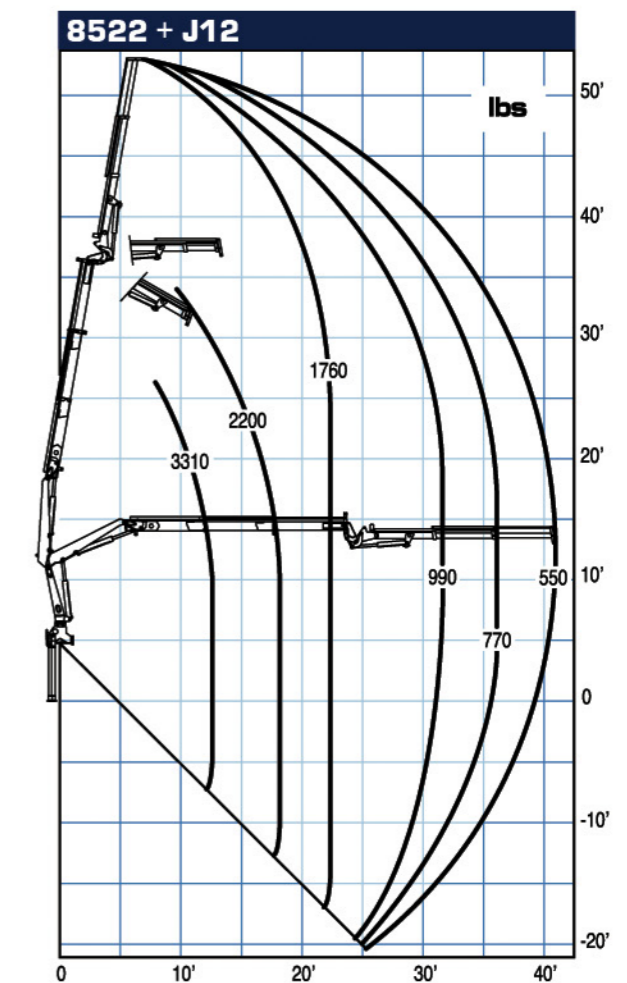
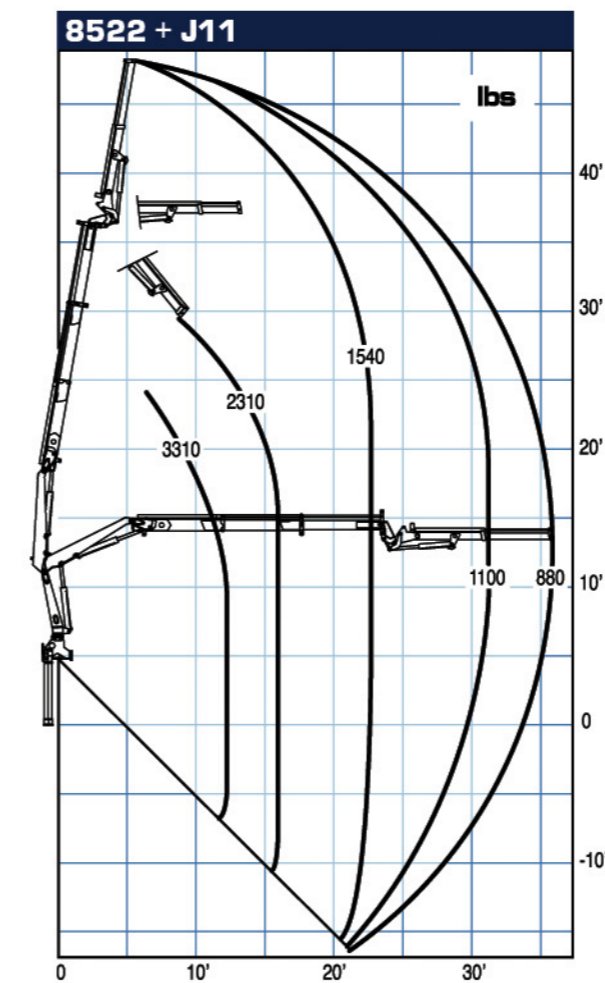
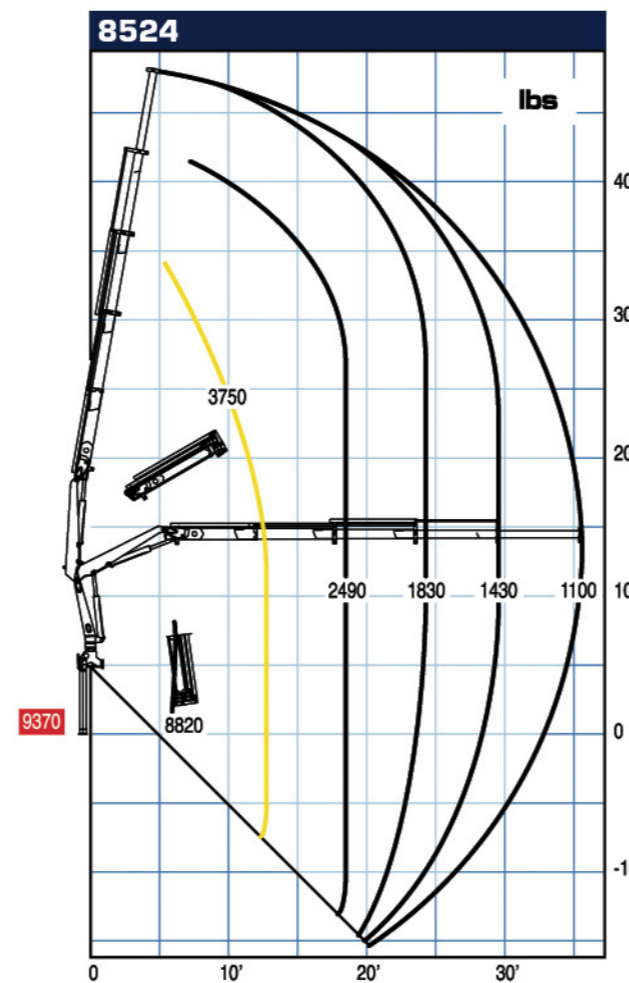
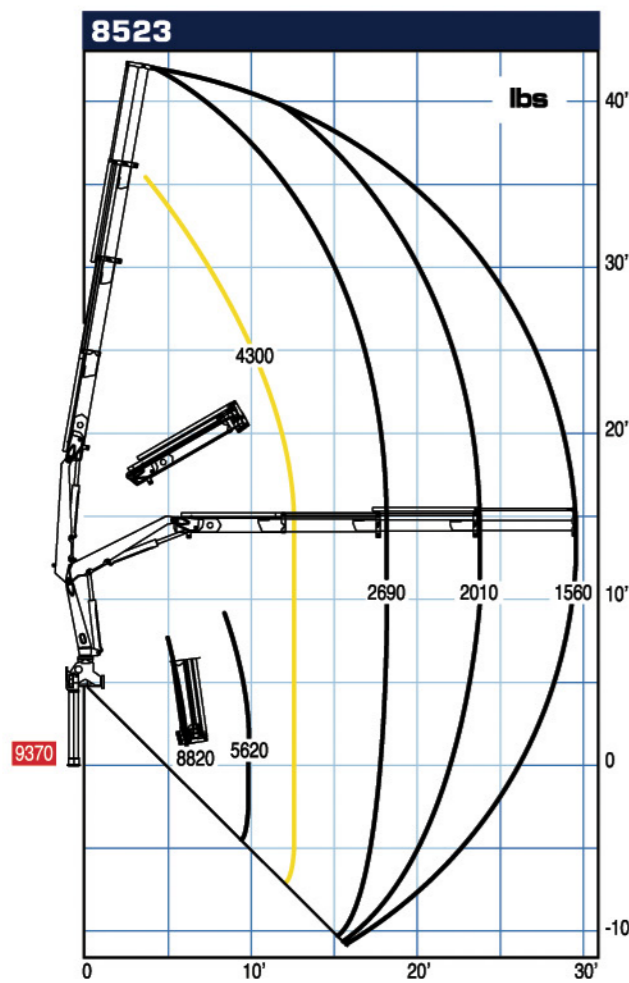
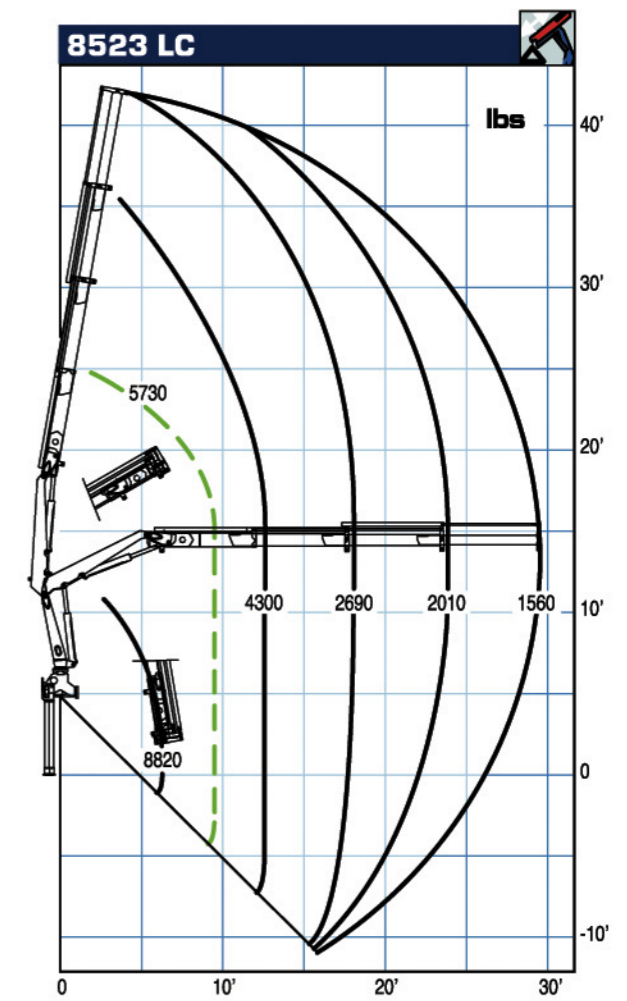
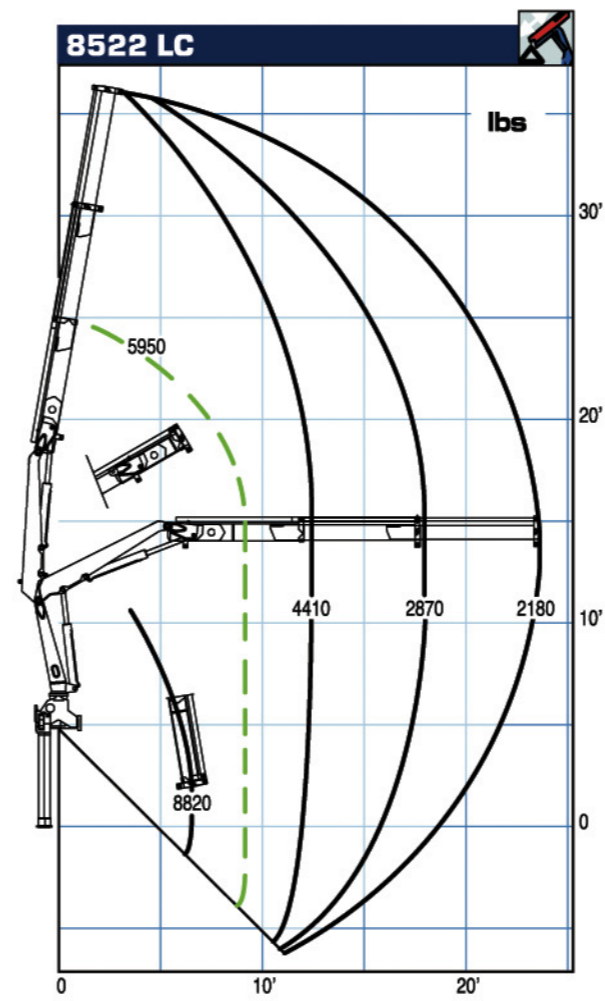
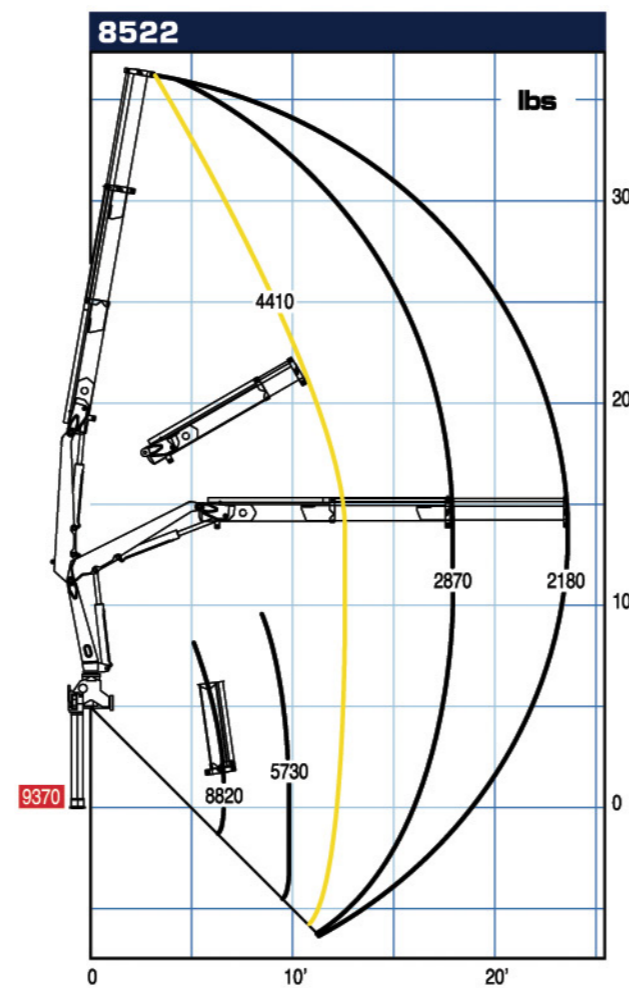
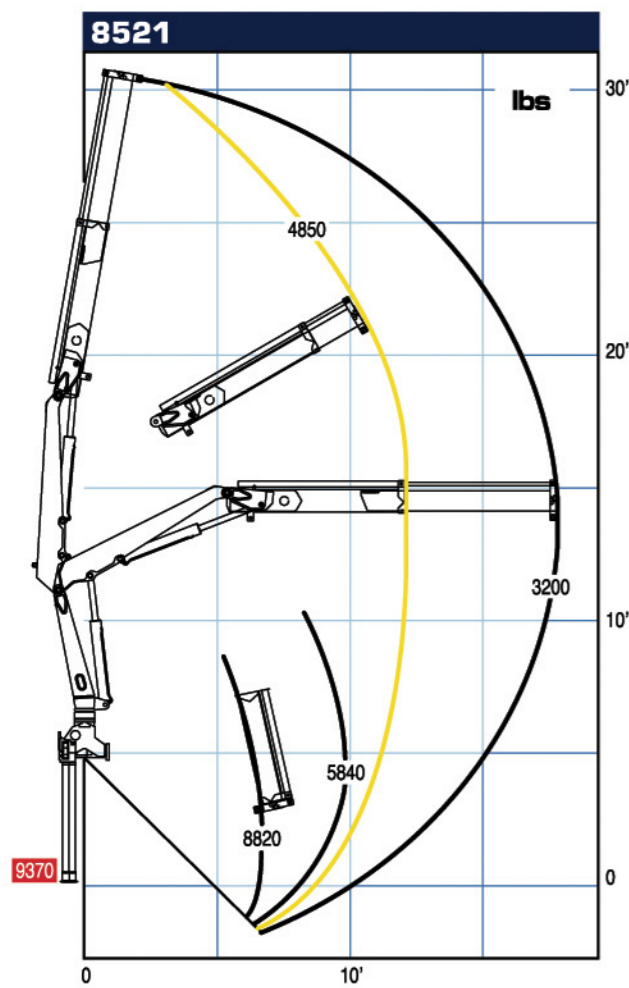


Hydraulic winches with a capacity ranging from 2090 lbs up to 2430 lbs on cranes.
Cabrestantes hidráulicos de 950 kg a 1100 kg en grúa.

New



Scanreco multifunction radio control.
Radiocontrol multifunción Scanreco.



Max. nominal capacity with fixed hook - Capacidad máxima en el gancho fijo

Max. capacity from horizontal to vertical - Capacidad máxima en posición vertical

Only LC crane version - Solo con grúa en versión LC

LC (Long-Short) Telescopic System

The **LC System**, which has become part of the PM range, enables movement of telescopic booms within a 1st boom acting as a sheath. This is done using the same control of the boom extension cylinders and without altering the maximum outreach.

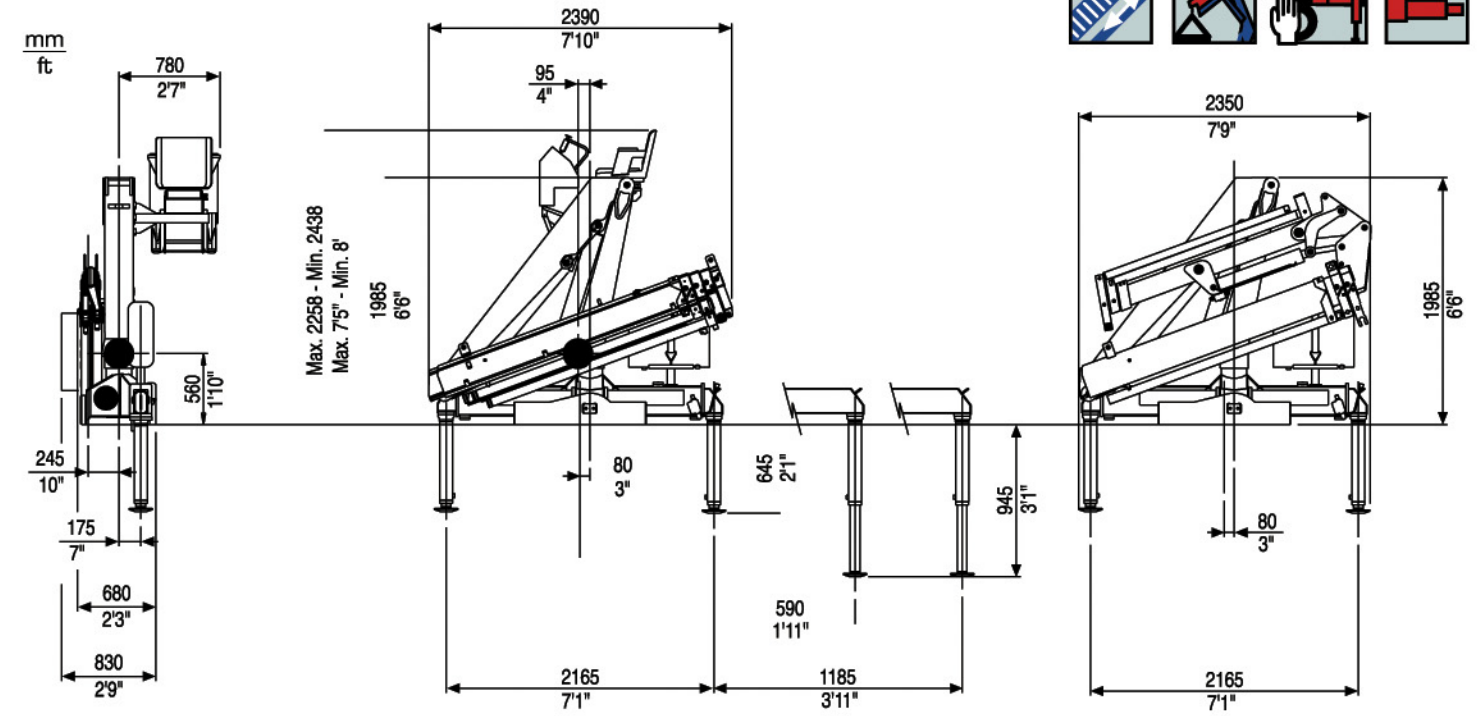
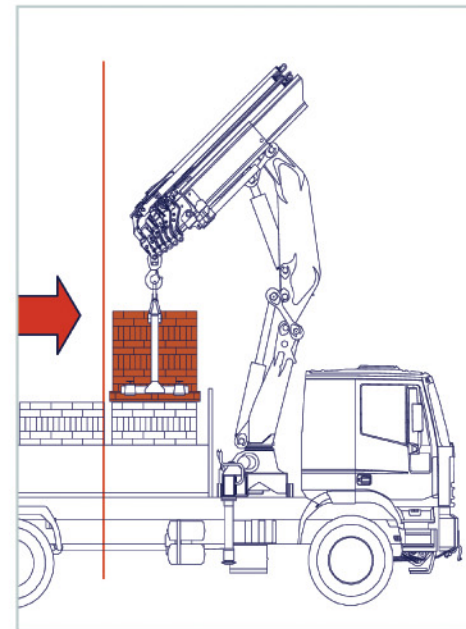
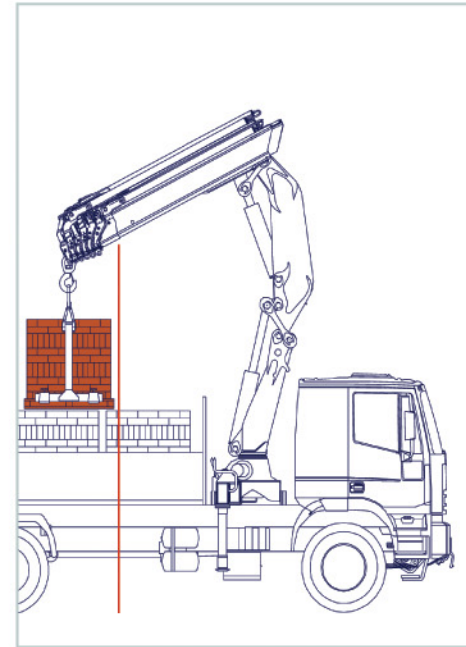
Approaching the column and raising the attachment point by approximately **80 cm** with respect to the loading surface optimises both load handling and positioning. The LC system does not reduce the extension stroke but on the contrary increases it, thus making the crane suitable for any loading position.

Sistema telescópico LC (Largo-Corto)

El **Sistema LC**, ya consolidado en la producción de PM, permite el desplazamiento de los brazos telescópicos dentro de un primer brazo a modo de vaina, utilizando el mismo mando de los gatos de esfido de los brazos y dejando invariada la distancia de alcance máximo.

El acercamiento a la columna y el levantamiento del punto de enganche unos **80 cm** sobre el plano de carga permite optimizar tanto el desplazamiento como el posicionamiento de la carga.

El sistema LC no limita el recorrido del esfido sino que lo amplía, de manera que la grúa resulta adecuada para afrontar cualquier posición de carga.



Trucking crane combination - Acoplamiento grúa con vehículo

PTT/GVW	8	8	8
10,0 ton	Blue	Orange	Orange
12,0 ton	Green	Orange	Orange
13,5 ton	Green	Orange	Orange
		15,0 ton	18,0 ton
		19,0 ton	26,0 ton
			32,0 ton
			44,0 ton

■ 4 outriggers / 4 gatos de apoyo
■ 2 outriggers XL / 2 gatos de apoyo XL
■ 2 outriggers STD / 2 gatos de apoyo STD

PTT: G.V.W. - Peso total del vehículo

	8521	8522	8523	8524	8522 + J11	8522 + J12
Maximum lifting moment Momento de elevación máxima	61480	59940	58410	49180	-	-
Maximum hydraulic reach Alcance hidráulico						
horizontal - horizontal	18'6"	24'3"	30'4"	36'3"	36'7"	41'6"
vertical - vertical	28'10"	34'5"	40'6"	46'7"	46'3"	50'10"
Maximum reach with manual extensions Alcance con prolongas manuales						
horizontal - horizontal	-	42'8"	42'8"	42'8"	46'3"	46'3"
vertical - vertical	-	52'8"	52'8"	52'8"	56'1"	56'1"
Hydraulic system - Sistema hidráulico						
recommended oil flow - caudal requerido	8	8	8	8	8	8
rated pressure - presión máxima	3700	3700	3700	3700	3700	3700
tank capacity - capacidad del depósito de aceite	23	23	23	23	23	23
Slewing system - Sistema de giro						
slewing angle - ángulo de giro	400	400	400	400	400	400
slewing moment - momento de giro	10330	10330	10330	10330	10330	10330
max. working heel - inclinación máxima de trabajo	7(4)	7(4)	7(4)	7(4)	0	0
Standard crane weight - Peso de la grúa est						
Empty oil tank - depósito de aceite vacío	2337	2535	2668	2822	3075	3175
LC version - LC version						
Empty oil tank - depósito de aceite vacío	-	2646	2800	-	-	-

All PM Cranes are covered by international insurance policy for civil liability third party.

Todas las grúas PM cuentan con una póliza de seguros internacional contra las responsabilidades civiles hacia terceros.

Technical data can be revised without prior notice. Reservado el derecho de modificaciones.

KnuckleBoom 8 Ton Crane Models.

- KnuckleBoom 8 Ton Crane Model 8521 Max Lift 3197 Max Reach 17'9"
- KnuckleBoom 8 Ton Crane Model 8522 Max Lift 2183 Max Reach 23'5"
- KnuckleBoom 8 Ton Crane Model 8523 Max Lift 1565 Max Reach 29'6"
- KnuckleBoom 8 Ton Crane Model 8524 Max Lift 1433 Max Reach 35'5"
- KnuckleBoom 8 Ton Crane Model 8522+J11 Max Lift 882 Max Reach 35'9"
- KnuckleBoom 8 Ton Crane Model 8522+J12 Max Lift 551 Max Reach 40'8"

Our PM cranes are comparable to all fassi, cormach, hiab, palfinger, atlas, amco veba, heila or imt cranes.

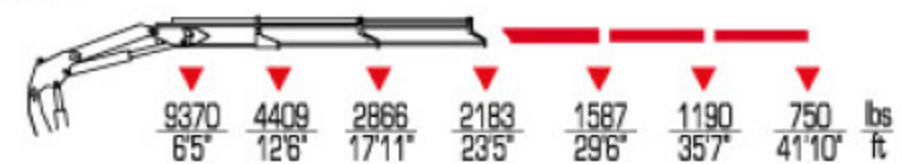
[8] [8]^{LC}



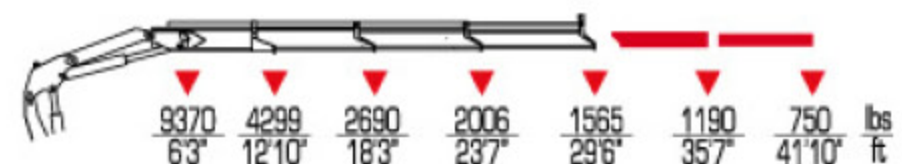
8521



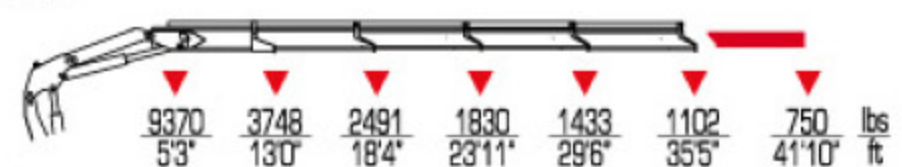
8522



8523



8524



8522+J11



8522+J12



	ft lbs	OIL gals/min	Psi	°	lbs ST	LC			
6521	45370	7	3990	400	1940	-	7'8"	6'3"	2'4"
6522	43630	7	3990	400	2070	2190	7'8"	6'3"	2'4"
6523	41690	7	3840	400	2200	2330	7'8"	6'3"	2'4"
6524	40580	7	3700	400	2340	-	7'8"	6'3"	2'6"

	ft lbs	OIL gals/min	Psi	°	lbs ST	LC			
8521	61480	8	3700	400	2337	-	7'10"	6'6"	2'3"
8522	59940	8	3700	400	2535	2646	7'10"	6'6"	2'3"
8523	58410	8	3700	400	2668	2800	7'10"	6'6"	2'3"
8524	49180	8	3700	400	2822	-	7'10"	6'6"	2'3"
8522+J11	-	8	3700	400	3075	-	7'10"	6'6"	2'9"
8522+J12	-	8	3700	400	3175	-	7'10"	6'6"	2'9"